



SVET
STROJEV
.COM



ARJES

Recycling Innovation








IMPAKTOR *KOMPAKTNI RAZRED*

ARJES - KOMPAKTNI RAZRED



Pri odločanju za ustrezen stroj se stranke največkrat vprašajo, kateri drobilnik bo za njihove potrebe najustreznejši. Naši edinstveni drobilniki z dvema osema so razdeljeni v tri proizvodne linije, katere so v pomoč pri odločitvi za stroj, ki bo zadostil individualnim zahtevam in potrebam posamezne stranke.

Področje uporabe razreda IMPAKTOR:

-  Biomasa & zeleni obrez
-  Les
-  Odpadni les
-  Mešani in gospodinjiski odpadki
-  Gradbeni odpadki

OSI ZA BETON



OSI ZA ODPADKE





RAZRED **IMPAKTOR**

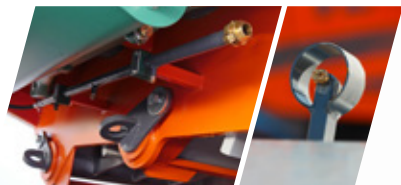
Razred IMPAKTOR je primeren za podjetnike v gradbeništvu, ki se ukvarjajo z gradbeništvom ter rušenjem stavb, saj je zelo kompakten, fleksibilen in robusten drobilnik, z najboljšim razmerjem med ceno in zmogljivostjo v tej panogi. Mobilni drobilnik se odlikuje po enkratni možni kombinaciji pogona z gosenicami in s pomočjo Up-Roll sistema, revolucionarni sistem hitre menjave drobilnih osi, inovativno računalniško krmiljenje in oblika osi pa omogočajo širok spekter uporabe.

Stacionarna električna verzija dvoosnega drobilnika je posebej prepričljiva v težkih področjih uporabe. Odlikuje jo visoka učinkovitost pri najnižjih stroških vzdrževanja. Drobilnik je možno integrirati v obstoječe reciklirne sisteme ali ga uporabiti kot samostojen stroj. Poleg številnih možnosti uporabe pri gradbeništvu, je mobilni drobilnik kot stacionarni drobilnik možno uporabiti pri predelavi betonskih blokov in betonskih odpadkov, različnih vrst lesa, pnevmatik, gospodinjskega ter industrijskega odpada in veliko več.

ZMOGLIVOSTI*

Gradbeni odpad	Ø 80 – 100 t/h
Beton / Asfalt	Ø 60 – 80 t/h
Star les	Ø 10 t/h
Biomasa	Ø 20 t/h
Odpadki & Plastika	Ø 10 – 15 t/h

IMPAKTOR 250 evo



PROTIPRAŠNI SISTEM

Serijsko! Za zmanjšanje prašenja v območju vsipnega koša in na izhodu na glavni transportni trak



DROBILNA ENOTA

Velik vsipni koš in dvo-osni sistem vklj. **hitromenjalna kaset**



SCU-KRMILJENJE

Vključno z **daljinskim upravljanjem** in v naprej določenimi programi za prilagoditev vrtenja drobilnih osi



GOSENICE

Serijsko! Zagotavlja odlično zmožnost manevriranja tudi na težkih terenih.



NOVO

KOMPAKTNO SITO

Dodatna oprema! Preprosto ločevanje materiala v dve frakciji (velikost sita "fingersi" prilagodljiva)



MAGNETNI TRAK

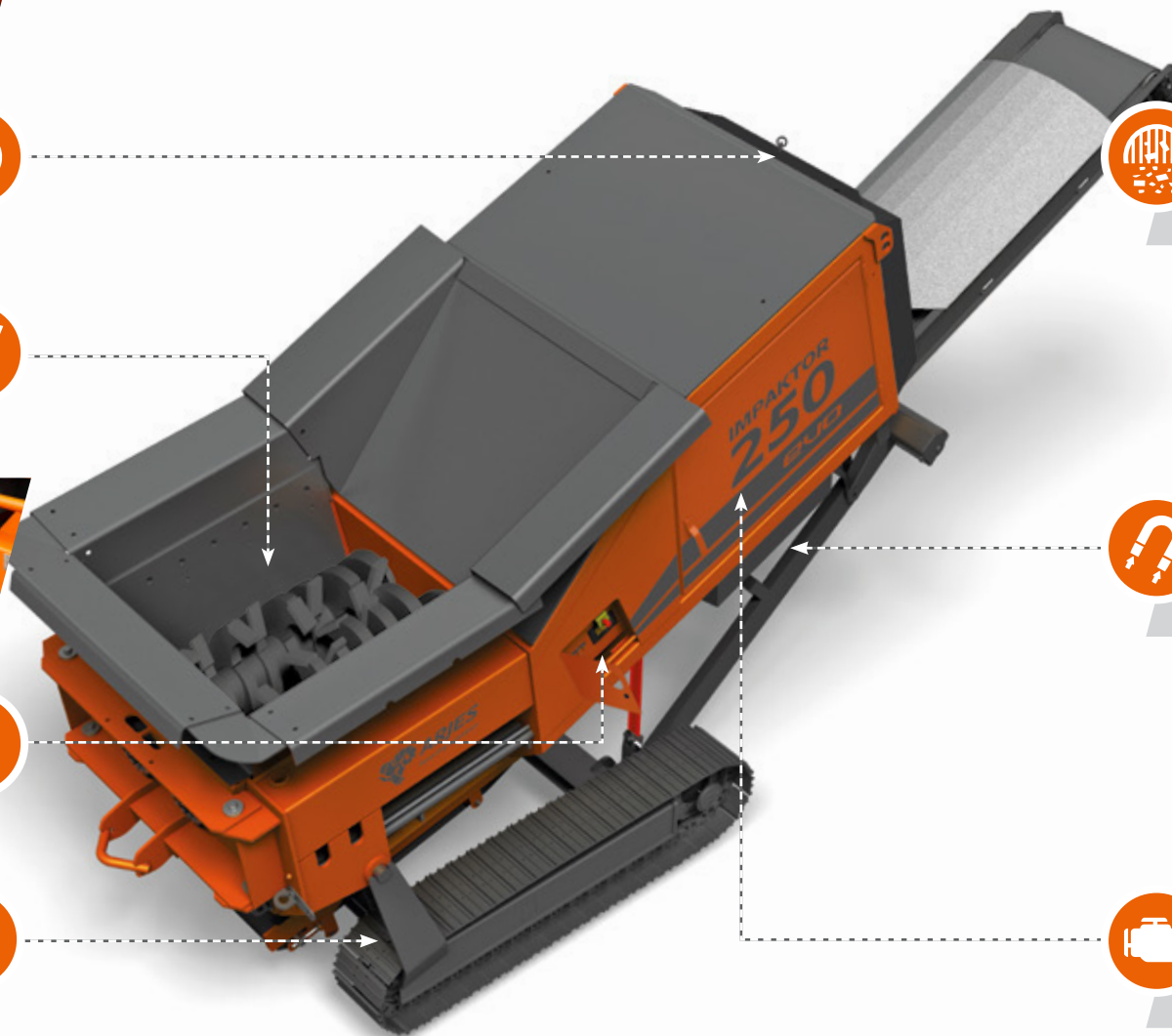
Serijsko! Močen trajni magnet za učinkovito odstranitev kovin



POWERED BY
VOLVO PENTA

POGON

Močan **VOLVO PENTA** dizelski motor za majhno porabo ob visoki učinkovitosti



TEHNIČNI PODATKI

MERE

Izvedba	Gosenice in RollUp
Dolžina (mm)	7.700 / 7.300 (Transport)
Širina (mm)	2.300 / 2.300 (Transport)
Višina (mm)	3.500 / 2.800 (Transport)
Skupna teža (kg)	14.000

POGON

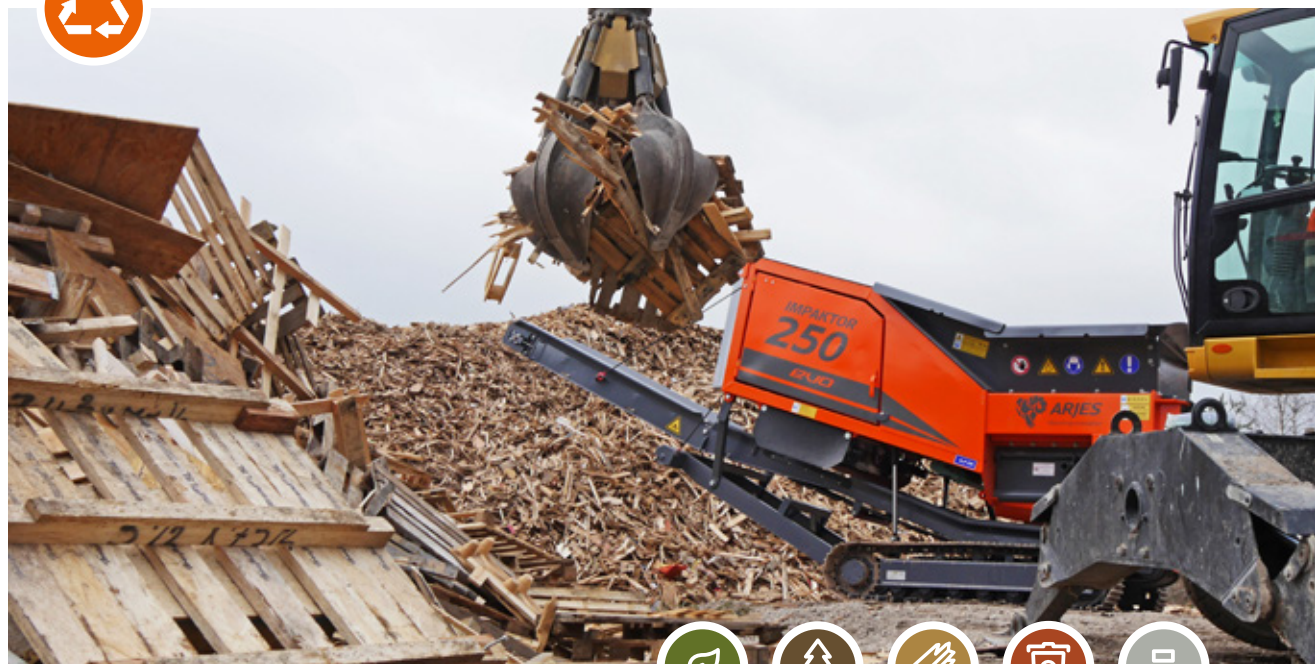
	EU	US	ROW**
Tip motorja (Volvo Penta)	TAD 581 VE	TAD 572 VE	TAD 551 VE
Norma izpustov	EU Stopnja V	EPA Stopnja 4f	Stopnja 3A
Zmogljivost (kW / PS)	129 / 175	160 / 220	129 / 175
Volumen rezervoarja goriva (l)	360		
Menjalniški motorji	Bonfiglioli		

GLAVNI TRANSPORTNI TRAK

Višina izmeta (mm)	3.450
Širina (mm)	800
Vključuje	Magnetni trak in protiprašni sistem

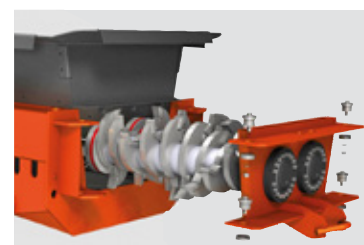
DROBILNA ENOTA

Volumen koša (m ³)	2,25
Dolžina osi (mm)	1.500
Premer osi (mm)	680
Teža (kg / Kaset)	3.800
Vrtljaji (vrtlj / min)	11 – 35



Preprost prevoz na vsako delovišče

Zaradi nizke osnovne teže in s hidravlično spustljivo šasijo je možen transport na manjšem kamionu ali kamionu z Ab-Roll sistemom.



Hitromenjalni sistem za drobilne osi

Preprosta montaža in demontaža para osi v najkrajšem možnem času ter hitra priprava za obratovanje brez prekinitev.



Mehansko nastavljive rešetke

Za regulacijo končne frakcije se lahko rešetke popolnoma odprejo ali zaprejo. Glede na material ter potrebe stranke se tako nastavi tudi kapaciteta.

IMPAKTOR 250 e-pu

DROBILNA ENOTA

Velik vsipni koš in dvo-osni sistem vklj. s **hitromenjalno kaseto**



MAGNETNI TRAK

Dodatna oprema! Po višini nastavljen trajni magnet za učinkovito odstranjevanje kovin



STACIONAREN

Uporaba kot posamezen stroj ali kot integracija v reciklirne sisteme, glede na zahteve kupca



TRANSPORTNI TRAK

Dodatna oprema! Rebrasti trak za boljši iznos materiala glede na zahteve kupca



KRMILJENJE

Neposredni pogon preko **daljinskega upravljalnika** in opcionalno integriranje v večje procese



POGON

Močan **Elektromotor** prepriča z visoko učinkovitostjo in nizkimi stroški energije



TEHNIČNI PODATKI

MERE

Izvedba Stacionarno

Drobilna enota

Dolžina (mm) 3.300

Širina (mm) 2.300

Višina (mm) 3.200

Krmilna enota

Dolžina (mm) 2.600

Širina (mm) 1.600

Višina (mm) 2.700

Skupna teža (kg)

ca. 15.000

POGON

Tip motorja

Elektro

Moč (kW)

160

Menjalniški motor

Bonfiglioli

DROBILNA ENOTA

Volumen koša (m³)

2,25

Dolžina osi (mm)

1.500

Premer osi (mm)

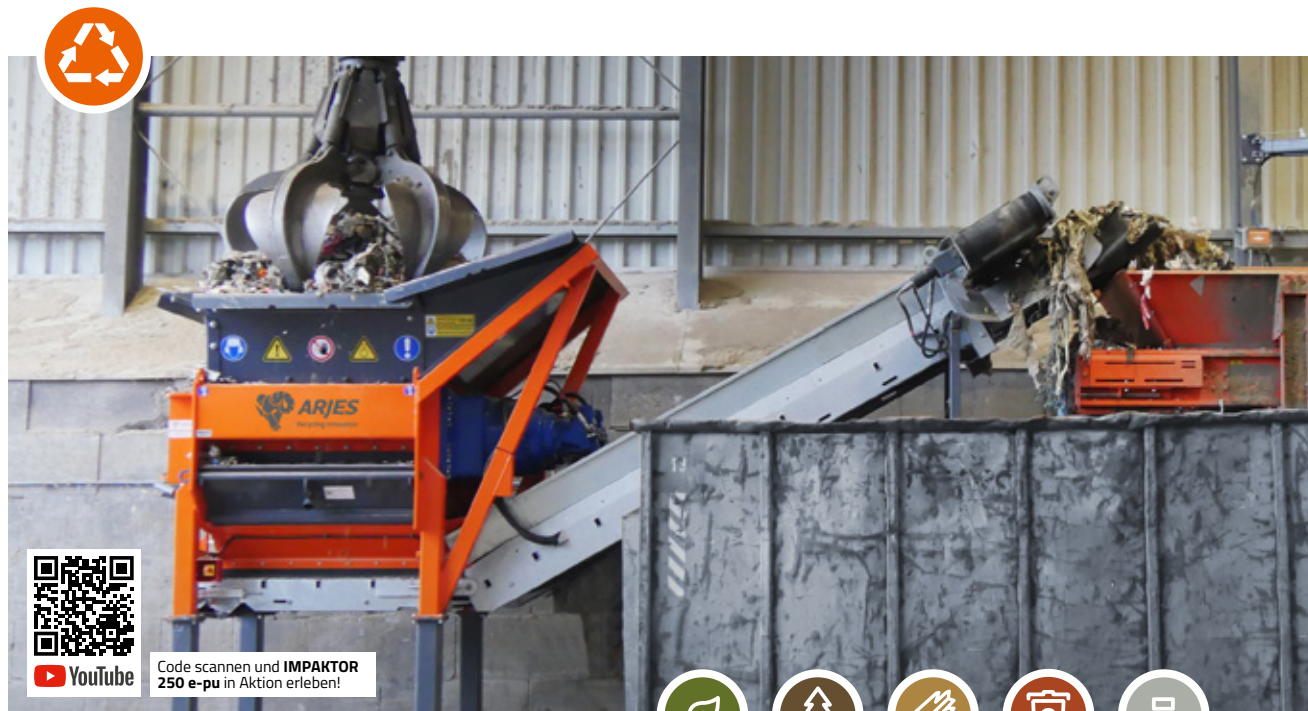
680

Teža (kg / kasete)

3.800

Vrtljaji (vrtlj / min)

11 – 35



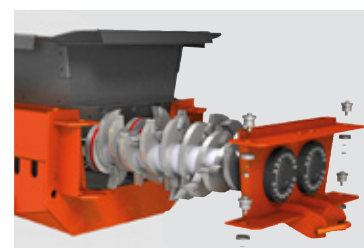
YouTube

Code scannen und IMPAKTOR 250 e-pu in Aktion erleben!



Ločena pogonski in krmilni sklop

Zaradi ločene namestitve drobilne enote ter krmilne enote (do razdalje 8m) bistveno manj tresljajev vpliva na krmiljenje. Prav tako se zmanjša vpliv prahu in onesneževanja.



Hitromenjalni sistem za drobilne osi

Preprosta montaža in demontaža para osi v najkrajšem možnem času ter hitra priprava za obratovanje brez prekinitev.



Mehansko nastavljive rešetke

Za regulacijo končne frakcije se lahko rešetke popolnoma odprejo ali zaprejo. Glede na material ter potrebe stranke se tako nastavi tudi kapaciteta.



SVET strojev d.o.o.

Beloruska ulica 5, 2000 Maribor, Slovenija

☎ +386 2 620 28 16

✉ office@svet-strojev.com

🌐 www.svet-strojev.com